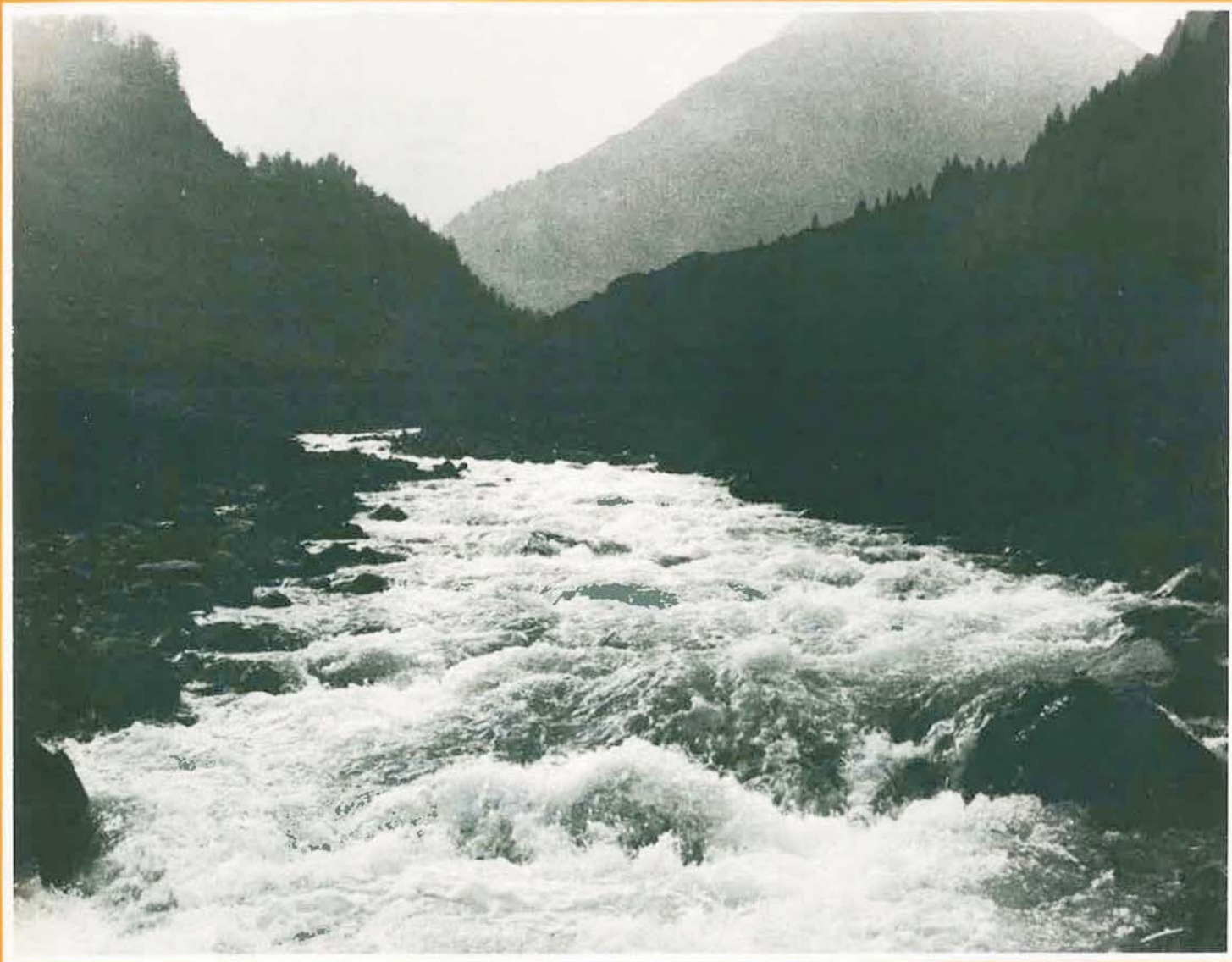


**delta
acque**



**impianti automatici
per la depurazione
delle acque
di scarico industriale
studio, progettazione,
costruzione**

**automatic plants
for the purification
of industrial
waste waters
studies, design
and construction**

Studio, progettazione, costruzione
di impianti automatici di trattamento e
depurazione delle acque.

Impianti di tipo chimico-fisico.

Abbattimento di cromati, cianuri, ioni metallici.

Neutralizzazione.

Chiarificazione, flocculazione, sedimentazione.

Impianti compatti pre-assemblati
per laboratori artigiani e per piccole industrie.

Prodotti chimici per la depurazione.

Studies, designs, construction
of automatic plants for the treatment
and the purification of industrial waste water.

Plants of chemical-physical type.

Elimination of chromates, cyanides, metallic ions.

Neutralisation.

Clarification, flocculation, sedimentation.

Compact, pre-assembled plants for artisan
workshops and for small industries.

Chemicals for depuration.





Centralina di comando
per impianto automatico
di abbinamento dei cromati
e dei cianuri.

Switch board
of the automatic plant
for the elimination of the
chromates and cyanides.



Impianto automatico
per l'abbattimento
dei cromati.
Particolare delle
vasche di reazione.

Automatic plant
for chromates
elimination:
the reaction
tanks.

La DELTAACQUE studia e realizza impianti di depurazione di acque di scarico adatti alle più svariate esigenze dell'industria.

Con una elevata esperienza nel settore delle acque reflue di industrie galvaniche, di ossidazione anodica, di vetreria e di arti grafiche, i tecnici della DELTAACQUE sono in grado di affrontare e di risolvere in modo ottimale i diversi problemi che si presentano nel campo della depurazione degli scarichi industriali.

La DELTAACQUE realizza impianti per le portate più diverse, dal piccolo impianto preassemblato in officina, fino agli impianti capaci di soddisfare le esigenze di grandi industrie.

DELTAACQUE studies and produces plants for the purification of waste water adapted to most different needs of industry.

With great experience in the field of waste water of galvanic industries, of anodic oxidization, glass manufactory and graphic arts, the technicians of DELTAACQUE are capable of resolving in the best possible way the different problems which arise in the field of the purification of industrial waste water.

DELTAACQUE produces plants for different quantities of discharge, from the small plant pre-assembled in the factory, to the plants with the capacity of meeting the needs of a big industry.

